



Fotos: Sandro Barros/Prefeitura de Olinda

Rio Doce, mais precisamente a Rua 5, na II Etapa do bairro, recebeu a requalificada Unidade de Saúde da Família (USF) Beira Mangue I e II nesta sexta-feira (31). O prefeito Professor Lupércio entregou à população o espaço que atenderá 8 mil usuários cadastrados. Os grandes destaques do local – que estava fechado há quatro anos – são os exames de eletrocardiogramas e o novo atendimento odontológico, resolvendo uma antiga demanda da população (cinco anos sem dentista na unidade).

Com investimentos do município, o posto ganhou reformas nas estruturas física, elétrica e hidráulica, oferecendo consultas e exames. Novos equipamentos e um reforço na equipe de profissionais também fazem parte do pacote, contando com médico, enfermeiros, técnicos e agentes de saúde.

“Assumimos, em janeiro de 2017, o município com déficit de médicos. Hoje, temos todas as equipes completas. Já fizemos muito, mas o nosso trabalho está

só começando e teremos muita coisa boa vindo por aí, não só na área de saúde, como nos demais segmentos. Tomar conta de uma unidade é um desafio enorme, por isso parabênizo todos os funcionários que conseguiram exercer seus trabalhos com as condições ruins que o local apresentava ao longo desses anos anteriores”, destacou Lupércio.



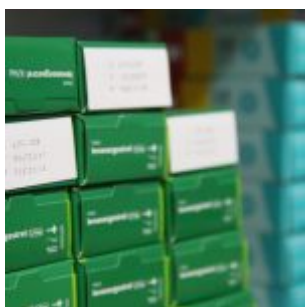
Fotos: Sandro
Barros/ Prefeitura de
Olinda



Fotos: Sandro
Barros/ Prefeitura de
Olinda



Fotos: Sandro
Barros/ Prefeitura de
Olinda



Fotos: Sandro
Barros/ Prefeitura de
Olinda

A Unidade contará com duas equipes, compostas por 21 agentes de saúde, dois médicos, dois enfermeiros, dois técnicos, um odontólogo, recepção,

farmacêutico e limpeza. Nela, todas as atividades de atenção básica, entre elas pré-natal, vacinação, citologia oncótica, atendimento ao idoso, etc. A novidade agrada aos funcionários e moradores do bairro.

“Estou aqui há 24 anos e nunca vi uma gestão tão comprometida para fazer o que foi feito agora, é muito emocionante. O que pedimos foi realizado. Em anos anteriores, só tinha ‘maquiagem’ aqui, não vinha um gestor, um diretor. Agora nos sentimos abraçados. É um marco para nós e para a comunidade”, disse a enfermeira Sandra Jansen, que teve seu discurso reforçado pela moradora de Rio Doce Lúcia Maria do Carmo. “Os moradores daqui estavam sendo atendidos na quarta etapa do bairro. Essa unidade estava sem dentista há muitos anos, nem ar-condicionado havia aqui”, acrescentou.

Em Olinda, esta é a nona unidade que a nova gestão municipal requalificou. Além do Beira Mangue, já foram entregues os postos de Águas Compridas I e II, Varadouro, Ilha do Maruim, Torres Galvão, Base Rural; em Ouro Preto, Passarinho, o Centro de Reabilitação de Olinda (CRO), em Bairro Novo, e ainda a unidade da Vila Tamandaré.

“É um momento de muita alegria. Agradeço a equipe do posto, os gestores e o prefeito pela oportunidade. Conosco, missão dada é missão cumprida. Não trabalhamos de qualquer jeito, e sim com qualidade”, disse a secretária de saúde de Olinda, Emília Gonzalez.

A Unidade de Saúde da Família (USF) Beira Mangue I e II foi criada em 1995. A partir de agora, ela vai funcionar de segunda a sexta, das 8h às 12h e 13h às 17h. Aos sábados, abrirá para ações de saúde ou Dia D de vacinação.

Nona Unidade de Saúde requalificada terá eletrocardiograma e dentista | 4



Fotos: Sandro Barros/ Prefeitura de Olinda



Fotos: Sandro Barros/ Prefeitura de Olinda



Fotos: Sandro Barros/ Prefeitura de Olinda