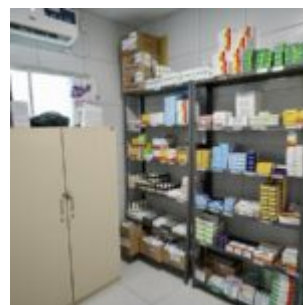


O Centro de Referência às Doenças Crônicas, ligado a Secretaria de Saúde de Olinda, é voltado para o acompanhamento integral de pacientes com diabetes, hipertensão, doenças cardiovasculares e outras complicações crônicas e atende por meio de regulação do sistema de saúde municipal. Ou seja, para o atendimento na unidade, que está localizada próximo ao terminal do Alto da Conquista, antes, o morador de Olinda precisa ter um encaminhamento médico de um profissional de alguma das Unidades de Saúde da Família (USF) ou policlínicas do município.

O centro de saúde, que funciona de segunda a sexta-feira, das 07h às 14h, e oferece um serviço multidisciplinar nas especialidades de clínica médica, endocrinologia, cardiologia, ginecologia, nutrição, psicologia, assistências farmacêutica e de enfermagem, além de práticas integrativas (para alívio da dor e redução do estresse). No local são desenvolvidas, ainda, ações de cuidados, prevenção e conscientização de algumas patologias como diabetes e hipertensão.

Este é mais um equipamento que integra o programa de expansão da rede de saúde do município. Além do Centro de Referência às Doenças Crônicas, o prefeito da cidade, Professor Lupércio, inaugurou, recentemente, as Policlínicas da Mulher nos bairros Peixinhos, Bairro Novo e Varadouro; Clínica do Homem (Estrada do Bonsucesso), Clínica da Criança (Salgadinho), Clínica do Idoso (Peixinhos), além da Clínica Veterinária (Jardim Brasil I).





Unidade de Saúde em Olinda é referência em tratamento de doenças crônicas | 2