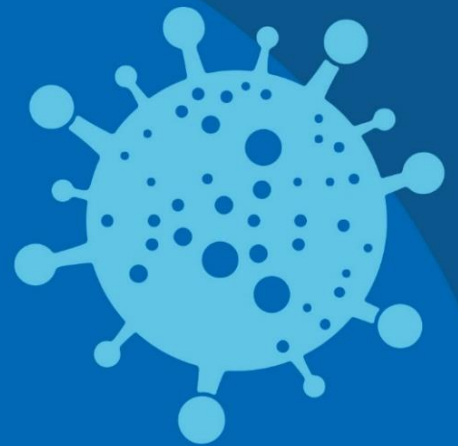


NOVO CORONAVÍRUS

COVID-19

BOLETIM EPIDEMIOLÓGICO



OLINDA EM
AÇÃO



OLINDA
PREFEITURA MUNICIPAL

INFORME EPIDEMIOLÓGICO COVID – 19 - Nº 115/13.07.2020

Em Olinda, nas últimas 24 horas, foram confirmados 10 casos novos da Covid-19, sendo 9 casos leves e 1 caso de SRAG. Também foram confirmadas laboratorialmente 6 novas mortes, das quais 5 ocorreram em junho e 1 em julho. Assim, até o dia 12/07/2020, Olinda, totalizou 4.136 casos confirmados de COVID-19, sendo 2.515 casos leves e 1.621 casos de SRAG e destes 276 evoluíram para óbito e 2.500 casos estão recuperados.

Tabela 1. Situação epidemiológica dos casos notificados para COVID-19/ Olinda-PE.

Confirmados	Óbito	Descartado*	Em investigação
4.136	276	2.700	220

Fonte: DEPI/DVS/SEAVS/SSO. Dados atualizados em 12/07/2020 até 23h. ***Nota:** Caso descartado é aquele que apresenta exame para outro agente etiológico ou resultado negativo para COVID-19.

Figura 1. Número de casos confirmados, segundo data de notificação. Olinda.

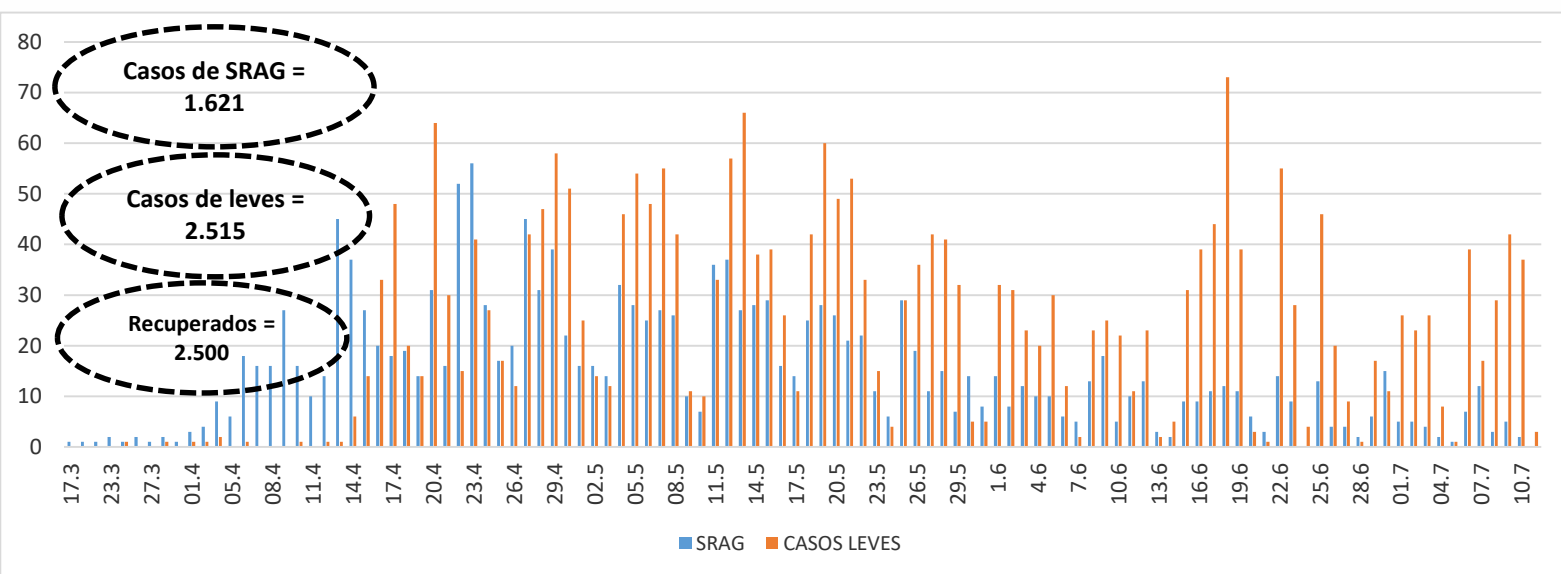
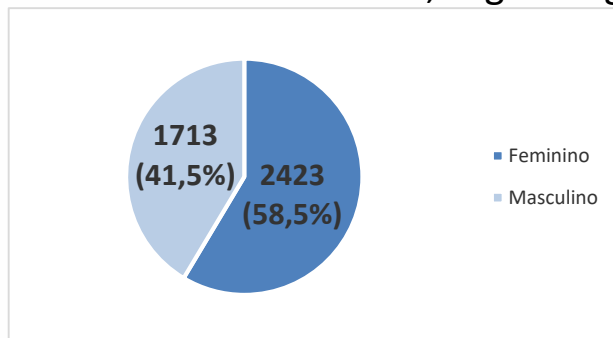


Figura 2. Percentual de casos confirmados, segundo gênero. Olinda.



INFORME EPIDEMIOLÓGICO COVID – 19 Nº 115/2020

Figura 3. Número de casos confirmados, segundo faixa etária. Olinda.

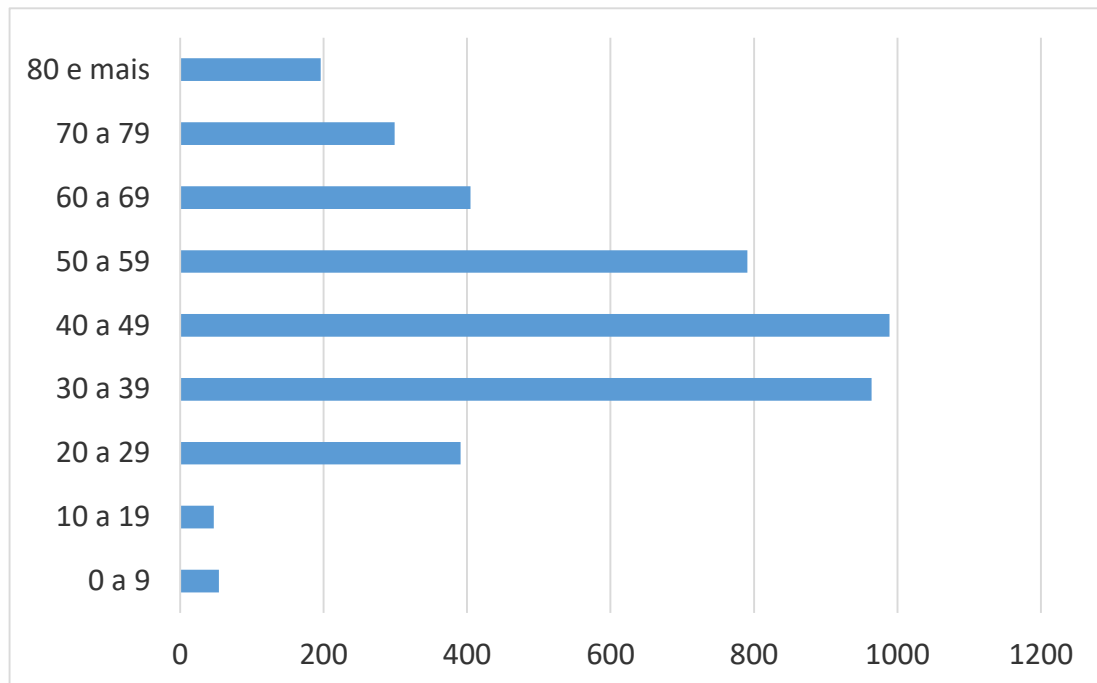
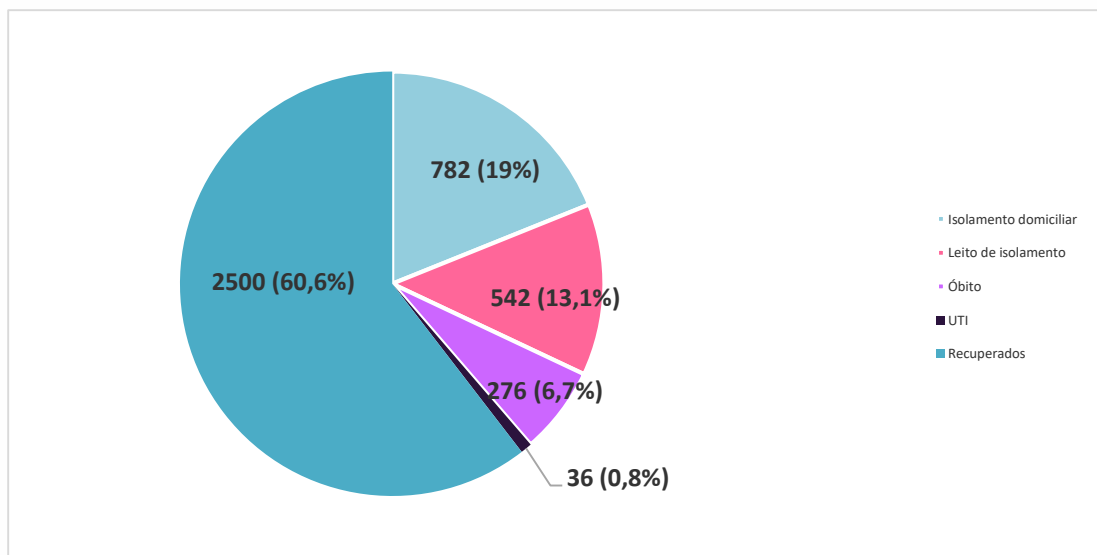


Figura 4. Percentual de casos confirmados, segundo evolução. Olinda.



INFORME EPIDEMIOLÓGICO COVID – 19 Nº 115/2020

Tabela - Casos confirmados e óbito por COVID-19, segundo bairro de residência. Olinda-PE, 2020

BAIRRO DE RESIDÊNCIA	CASOS LEVES	CASOS GRAVES (SRAG)	TOTAL	NÚMERO DE ÓBITOS
Águas Compridas	120	106	226	21
Aguazinha	44	34	78	5
Alto da Bondade	23	21	44	7
Alto da Conquista	10	9	19	0
Alto da Nação	8	2	10	0
Alto do Sol Nascente	8	8	16	1
Amaro Branco	27	10	37	1
Amparo	2	3	5	0
Bairro Novo	115	69	184	6
Bonsucesso	26	9	35	2
Bultrins	60	49	109	9
Caixa D' Água	82	48	130	11
Carmo	15	10	25	3
Casa Caiada	189	84	273	8
Cidade Tabajara	85	64	149	15
Guadalupe	40	30	70	6
Jardim Atlântico	218	122	340	19
Jardim Brasil	140	62	202	10
Jardim Fragoso	74	66	140	7
Jatobá	26	11	37	4
Monte	30	15	45	3
Ouro Preto	273	143	416	27
Passarinho	26	21	47	9
Peixinhos	209	153	362	34
Rio Doce	345	222	567	35
Salgadinho	57	37	94	6
Santa Tereza	21	7	28	0
São Benedito	18	11	29	2
Sapucaia	51	69	120	11
Sítio Novo	28	21	49	3
Umuarama	4	2	6	0
Varadouro	45	34	79	5
Vila Popular	29	22	51	6
Sem informação	67	47	114	0
TOTAL	2515	1621	4136	276

Nota: Os bairros com a maior quantidade de casos são os mais populosos e onde houve as primeiras confirmações de COVID-19 em Olinda.

INFORME EPIDEMIOLÓGICO COVID – 19 Nº 115/2020

Prefeito de Olinda

Profº Lupércio Nascimento

Vice-Prefeito de Olinda

Márcio Antony

Secretária Municipal de Saúde

Luciana Lopes

Secretária Executiva de Vigilância a Saúde

Emília Cardoso

Secretária Executiva de Gestão e Planejamento em Saúde

Renata Cabral

Diretora de Vigilância a Saúde

Ana Virgínia Matos

Gerência de Epidemiologia

Priscila Machado

Coordenação de Vigilância Epidemiológica

Adriana Vitorino

Elaboração

Ana Virgínia Matos

Contato: 34918357/99158-2737

E-mail: epidemiologiaolinda@gmail.com

BOLETIM EPIDEMIOLOGICO



OLINDA
PREFEITURA MUNICIPAL

DÚVIDAS SOBRE
O CORONAVÍRUS



81 9158 2737