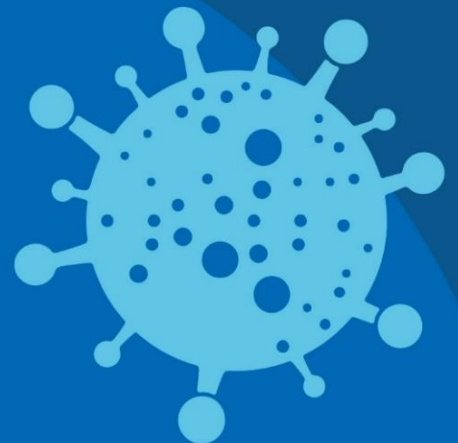


NOVO CORONAVÍRUS

COVID-19

BOLETIM EPIDEMIOLÓGICO



OLINDA EM
AÇÃO



OLINDA
PREFEITURA MUNICIPAL

INFORME EPIDEMIOLÓGICO COVID – 19 - Nº 134/01.08.2020

Em Olinda, nas últimas 24 horas, foram confirmados 59 casos novos da Covid-19, sendo 55 casos leves e 4 caso de SRAG. Também foram confirmadas laboratorialmente 5 novas mortes, que ocorreram em abril e julho. Assim, até o dia 01/08/2020 , Olinda, totalizou 4.848 casos confirmados de COVID-19, sendo 3.153 casos leves e 1.695 casos de SRAG e destes 383 evoluíram para óbito e 3.362 casos estão recuperados.

Tabela 1. Situação epidemiológica dos casos notificados para COVID-19/ Olinda-PE.

Confirmados	Óbito	Descartado*	Em investigação
4.848	383	2.950	150

Fonte: DEPI/DVS/SEAVS/SSO. Dados atualizados em 30/07/2020 até 23h. ***Nota:** Caso descartado é aquele que apresenta exame para outro agente etiológico ou resultado negativo para COVID-19.

Figura 1. Número de casos confirmados, segundo data de notificação. Olinda.

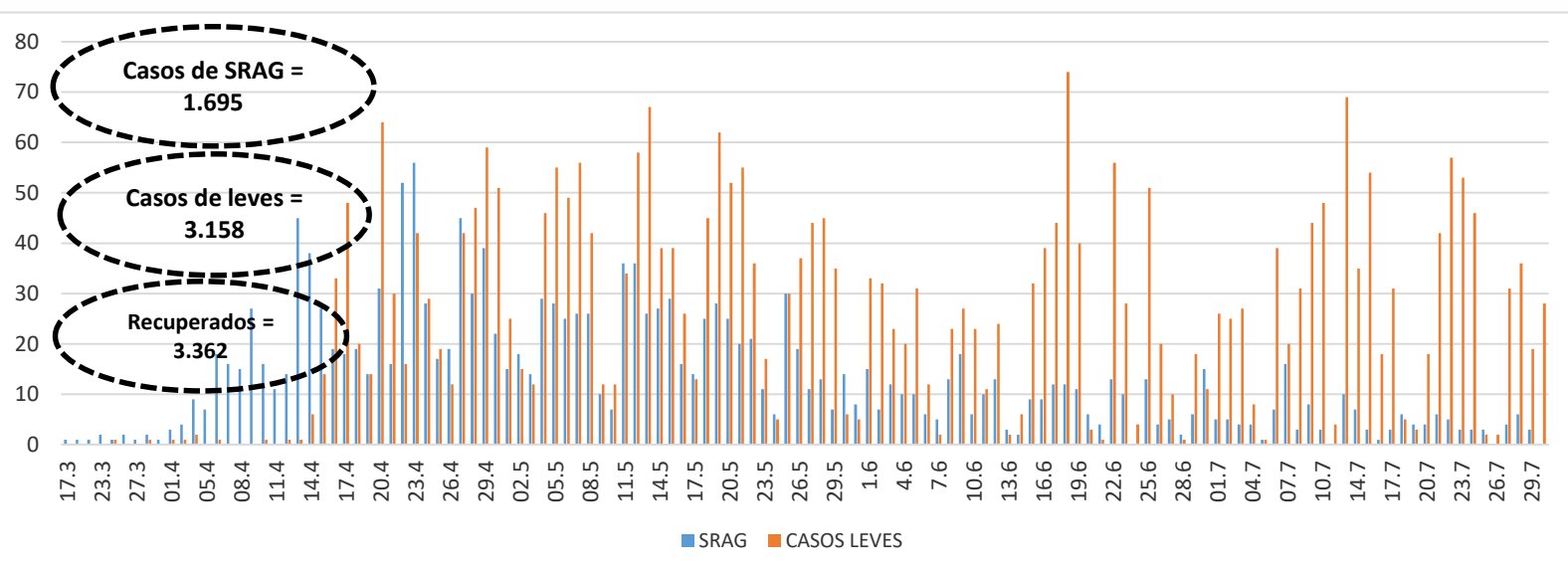
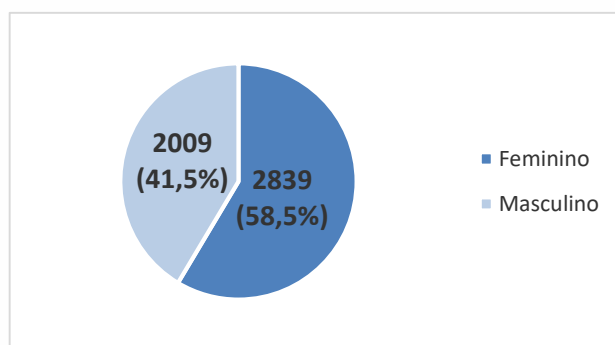


Figura 2. Percentual de casos confirmados, segundo gênero. Olinda.



INFORME EPIDEMIOLÓGICO COVID – 19 Nº 134/2020

Figura 3. Número de casos confirmados, segundo faixa etária. Olinda.

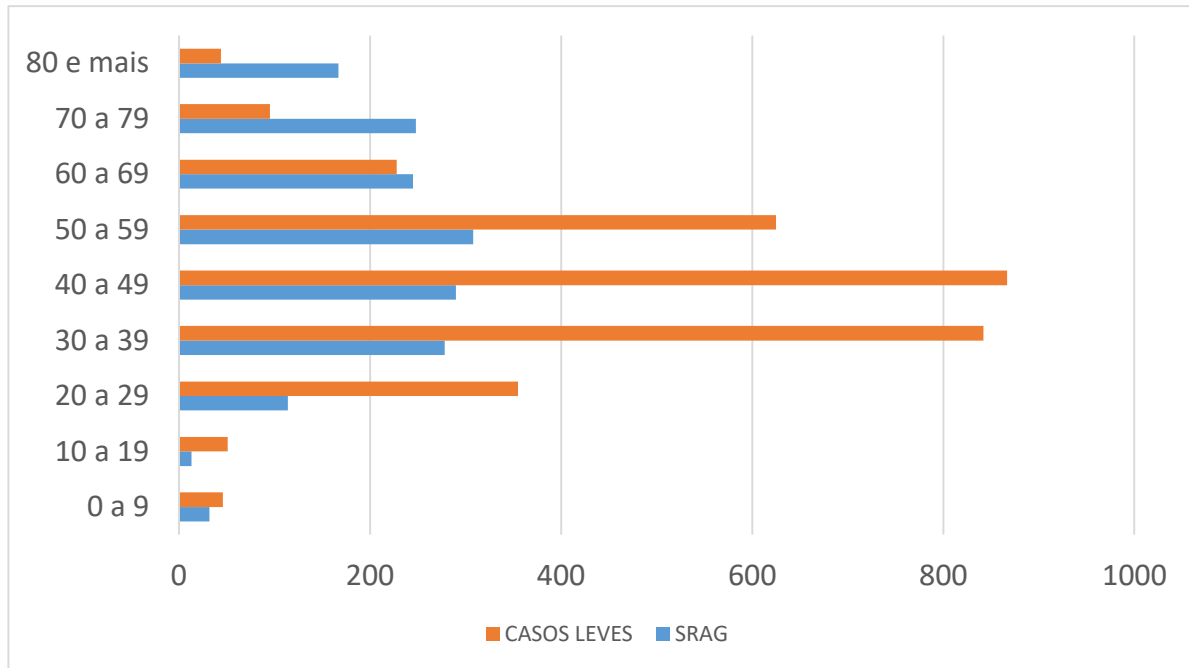
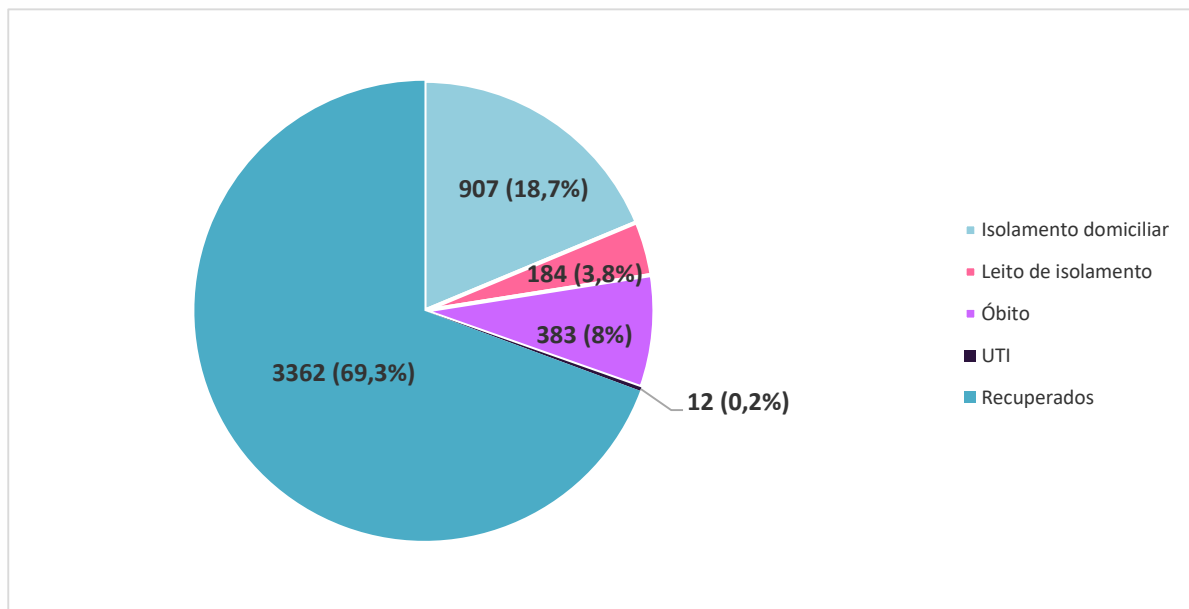


Figura 4. Percentual de casos confirmados, segundo evolução. Olinda.



INFORME EPIDEMIOLÓGICO COVID – 19 Nº 134/2020

Tabela - Casos confirmados e óbito por COVID-19, segundo bairro de residência. Olinda-PE, 2020

BAIRRO DE RESIDÊNCIA	CASOS LEVES	CASOS GRAVES (SRAG)	TOTAL	NÚMERO DE ÓBITOS
Águas Compridas	162	116	278	27
Aguazinha	56	34	90	7
Alto da Bondade	28	21	49	8
Alto da Conquista	15	12	27	1
Alto da Nação	8	2	10	0
Alto do Sol Nascente	13	9	22	3
Amaro Branco	39	10	49	1
Amparo	3	3	6	0
Bairro Novo	141	72	213	11
Bonsucesso	31	10	41	3
Bultrins	76	53	129	10
Caixa D' Água	95	47	142	16
Carmo	22	10	32	3
Casa Caiada	251	95	346	13
Cidade Tabajara	102	67	169	20
Guadalupe	46	30	76	9
Jardim Atlântico	287	133	420	23
Jardim Brasil	166	69	235	11
Jardim Fragoso	94	70	164	14
Jatobá	32	12	44	5
Monte	37	16	53	6
Ouro Preto	324	154	478	38
Passarinho	34	20	54	9
Peixinhos	272	159	431	46
Rio Doce	434	236	670	47
Salgadinho	64	38	102	10
Santa Tereza	31	7	38	0
São Benedito	20	13	33	2
Sapucaia	65	72	137	19
Sítio Novo	36	23	59	4
Umuarama	4	2	6	1
Varadouro	52	35	87	7
Vila Popular	40	22	62	8
Sem informação	73	23	96	1
TOTAL	3153	1695	4848	383

Nota: Os bairros com a maior quantidade de casos são os mais populosos e onde houve as primeiras confirmações de COVID-19 em Olinda.

INFORME EPIDEMIOLÓGICO COVID – 19 Nº 134/2020

Prefeito de Olinda

Profº Lupércio Nascimento

Vice-Prefeito de Olinda

Márcio Antony

Secretária Municipal de Saúde

Luciana Lopes

Secretária Executiva de Vigilância a Saúde

Emília Cardoso

Secretária Executiva de Gestão e Planejamento em Saúde

Renata Cabral

Diretora de Vigilância a Saúde

Ana Virgínia Matos

Gerência de Epidemiologia

Priscila Machado

Coordenação de Vigilância Epidemiológica

Adriana Vitorino

Elaboração

Ana Virgínia Matos

Contato: 34918357/99158-2737

E-mail: epidemiologiaolinda@gmail.com

BOLETIM EPIDEMIOLÓGICO



OLINDA
PREFEITURA MUNICIPAL

DÚVIDAS SOBRE
O CORONAVÍRUS



81 9158 2737