



● NOVO CORONAVÍRUS

COVID-19



BOLETIM
EPIDEMIOLÓGICO



OLINDA
PREFEITURA MUNICIPAL

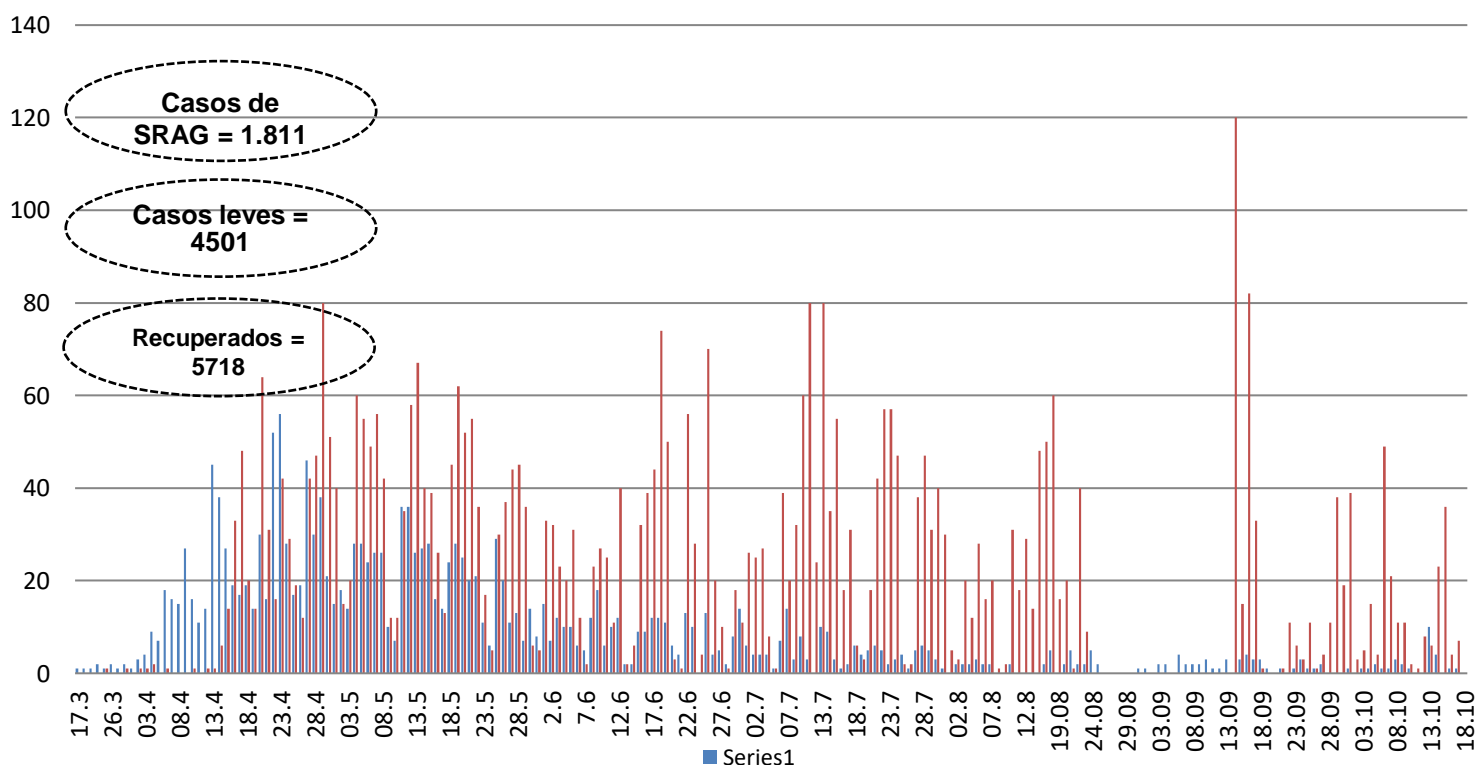
INFORME EPIDEMIOLÓGICO COVID – 19 Nº 203/20.10.2020

Em Olinda, nas últimas 24 horas, foram confirmados 38 casos novos de COVID-19, sendo 36 leves e 02 graves. Nenhum óbito foi registrado nesse período. Assim, até o dia 19/10/2020, Olinda totalizou 6312 casos confirmados de COVID-19, sendo 4501 casos leves e 1811 casos de SRAG, e destes 503 evoluíram para óbito e 5718 casos estão recuperados. Entre os pacientes que se encontram internados, nenhum permanece em UTI.

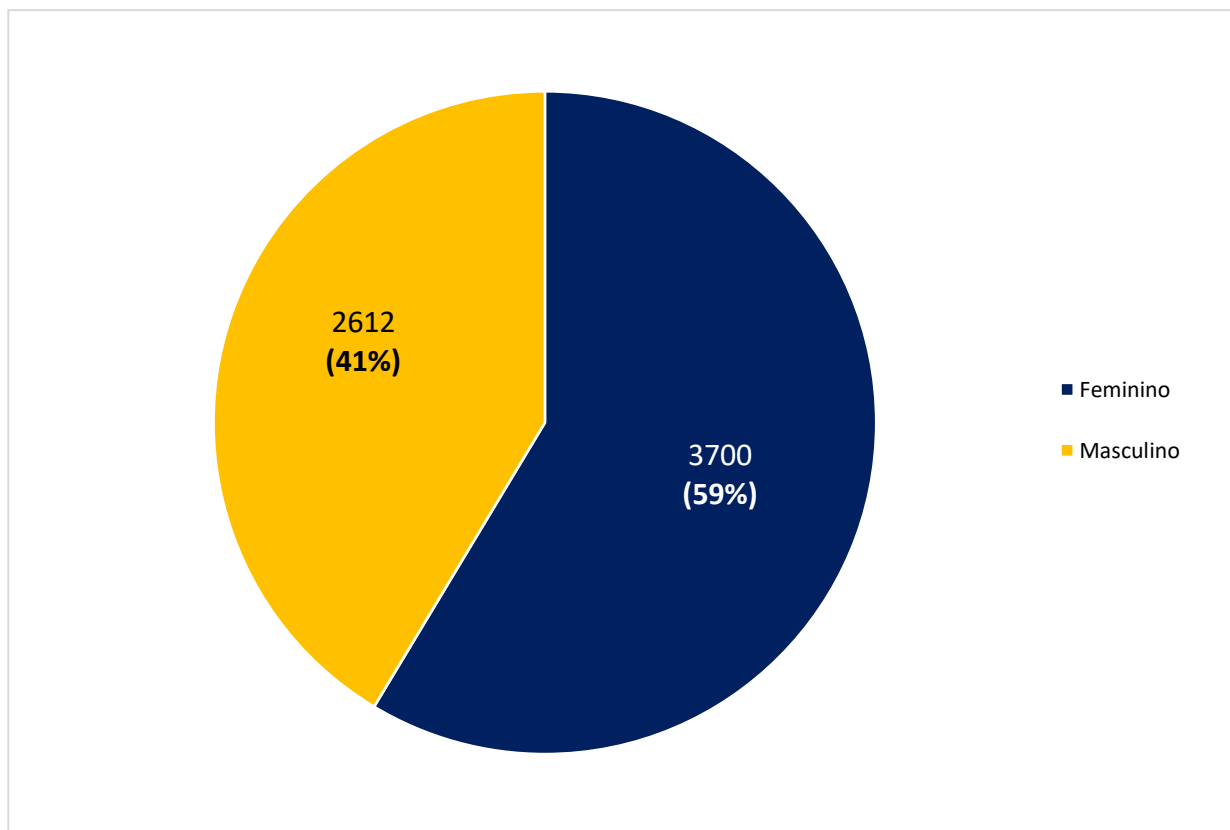
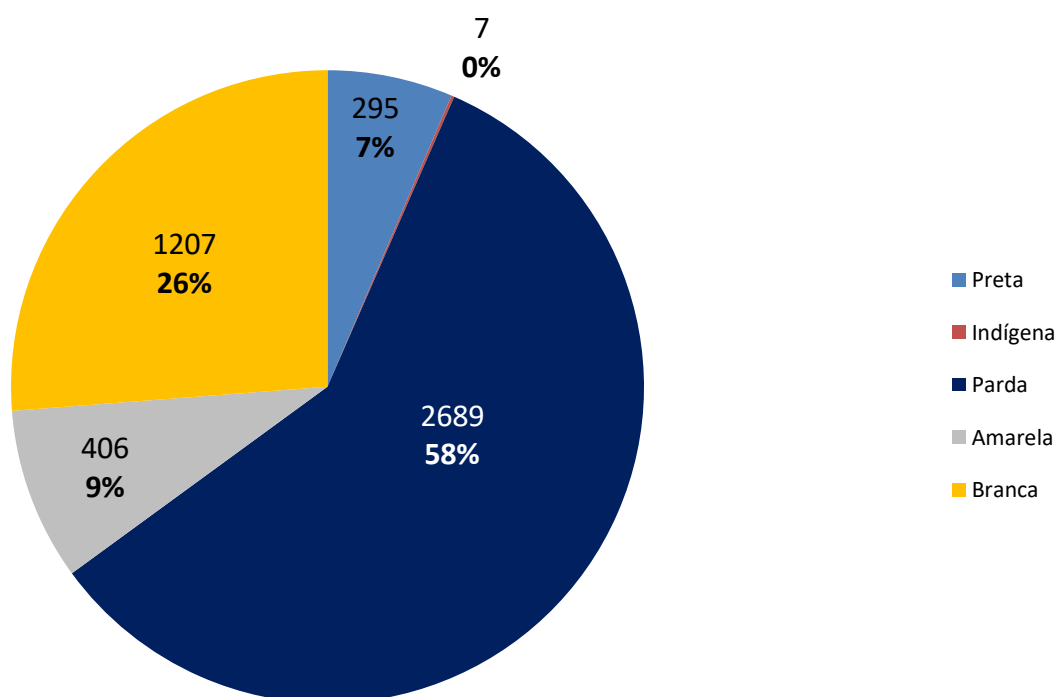
Tabela 1. Situação epidemiológica dos casos notificados para COVID-19/ Olinda-PE.

Confirmados	Óbitos	Descartados	Investigação
6312	503	10.458	3297

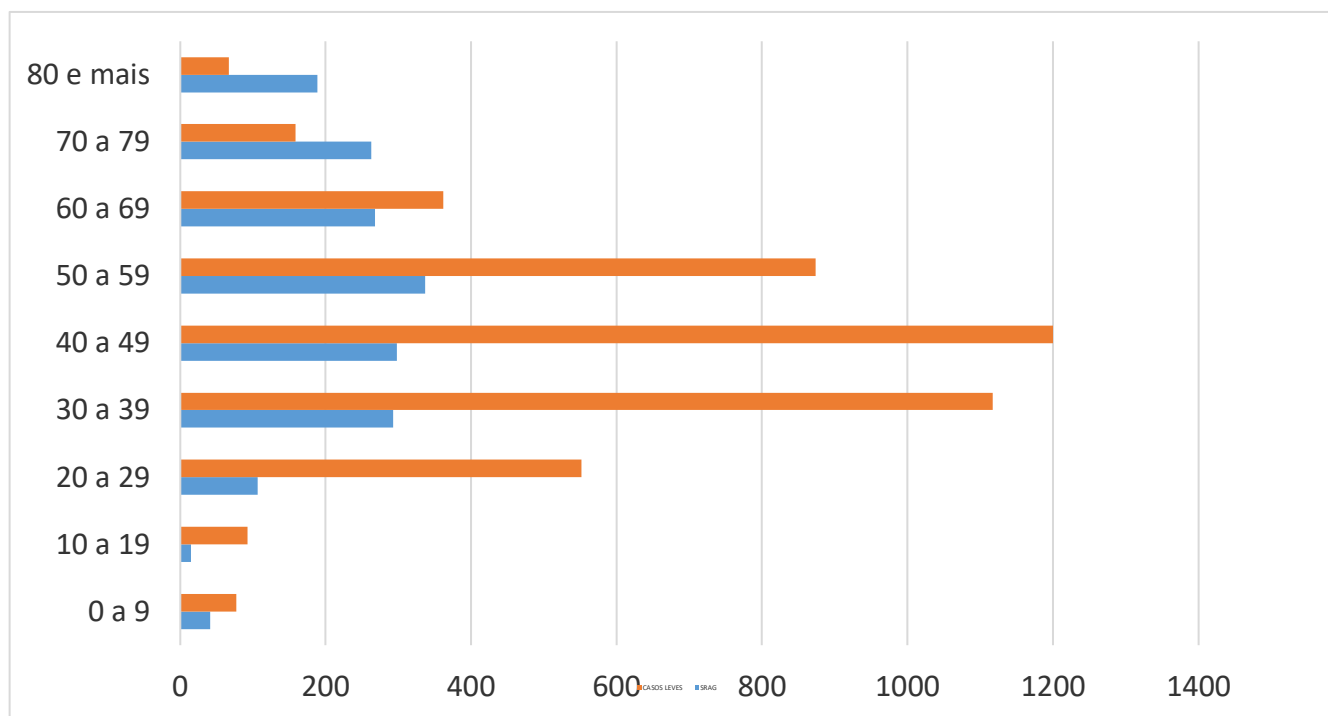
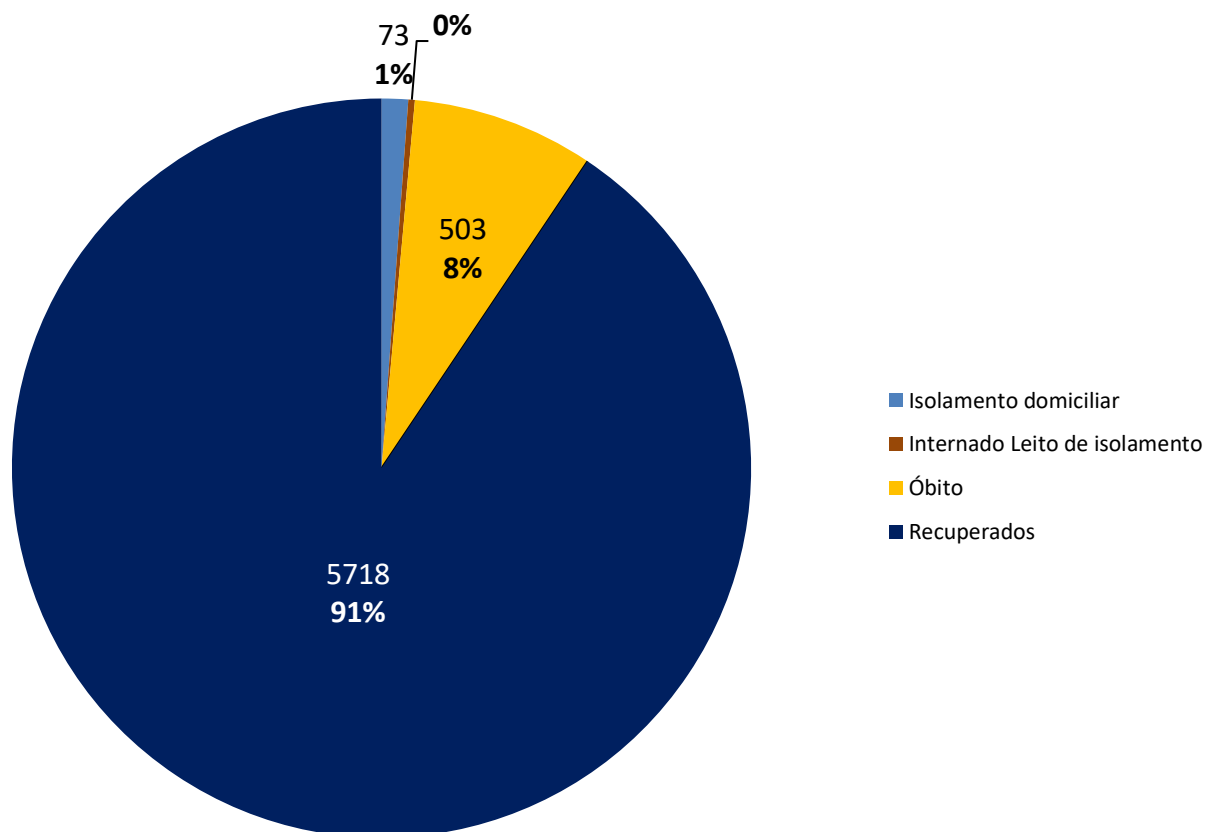
Figura 1. Número de casos confirmados, segundo data de notificação. Olinda-PE, 2020



INFORME EPIDEMIOLÓGICO COVID – 19 Nº 203/20.10.2020

Figura 2. Percentual de casos confirmados, segundo gênero. Olinda-PE, 2020**Figura 3.** Percentual de casos confirmados, segundo raça/cor. Olinda-PE, 2020

INFORME EPIDEMIOLÓGICO COVID – 19 Nº 203/20.10.2020

Figura 3. Número de casos confirmados, segundo faixa etária. Olinda-PE, 2020**Figura 4.** Percentual de casos confirmados, segundo evolução. Olinda-PE, 2020

INFORME EPIDEMIOLÓGICO COVID – 19 Nº 203/20.10.2020**Tabela - Casos confirmados e óbito por COVID-19, segundo bairro de residência. Olinda-PE, 2020**

BAIRRO DE RESIDÊNCIA	CASOS LEVES	CASOS GRAVES (SRAG)	TOTAL	NÚMERO DE ÓBITOS
Águas Compridas	262	130	392	38
Aguazinha	86	42	128	11
Alto da Bondade	53	23	76	9
Alto da Conquista	24	13	37	2
Alto da Nação	11	3	14	1
Alto do Sol Nascente	15	9	24	4
Amaro Branco	47	13	60	1
Amparo	14	7	21	0
Bairro Novo	212	77	289	18
Bonsucesso	39	10	49	3
Bultrins	124	55	179	12
Caixa D' Água	108	51	159	19
Carmo	45	11	56	4
Casa Caiada	370	103	473	23
Cidade Tabajara	189	75	264	22
Guadalupe	64	30	94	10
Jardim Atlântico	419	142	561	28
Jardim Brasil	218	82	300	19
Jardim Fragoso	129	74	203	21
Jatobá	47	13	60	5
Monte	42	17	59	7
Ouro Preto	411	163	574	48
Passarinho	42	22	64	10
Peixinhos	351	168	519	54
Rio Doce	627	250	877	65
Salgadinho	87	40	127	14
Santa Tereza	35	7	42	1
São Benedito	34	13	47	2
Sapucaia	95	74	169	25
Sítio Novo	53	26	79	5
Umarama	4	2	6	1
Varadouro	76	38	114	11
Vila Popular	59	26	85	10
7º RO	24	2	26	0
Sem informação	85	0	85	0
TOTAL	4501	1811	6312	503

Nota: Os bairros com a maior quantidade de casos são os mais populosos e onde houve as primeiras confirmações de COVID-19 em Olinda.

INFORME EPIDEMIOLÓGICO COVID – 19 Nº 203/20.10.2020

Prefeito de Olinda

Profº Lupércio Nascimento

Vice-Prefeito de Olinda

Márcio Antony

Secretária Municipal de Saúde

Luciana Lopes

Secretária Executiva de Vigilância a Saúde

Emília Cardoso

Secretária Executiva de Gestão e Planejamento em Saúde

Renata Cabral

Diretora de Vigilância a Saúde

Ana Virgínia Matos

Gerência de Epidemiologia

Priscila Machado

Coordenação de Vigilância Epidemiológica

Adriana Vitorino

Elaboração

Danielle Mendonça Ferreira

Contato: 34918357/99158-2737

E-mail: epidemiologiaolinda@gmail.com



BOLETIM

EPIDEMIOLÓGICO

COVID-19



OLINDA
PREFEITURA MUNICIPAL

DÚVIDAS SOBRE
O CORONAVÍRUS



81 9158 2737