



NOVO CORONAVÍRUS

**COVID-19**



**BOLETIM**  
**EPIDEMIOLÓGICO**



**OLINDA**  
PREFEITURA MUNICIPAL

## INFORME EPIDEMIOLÓGICO COVID – 19

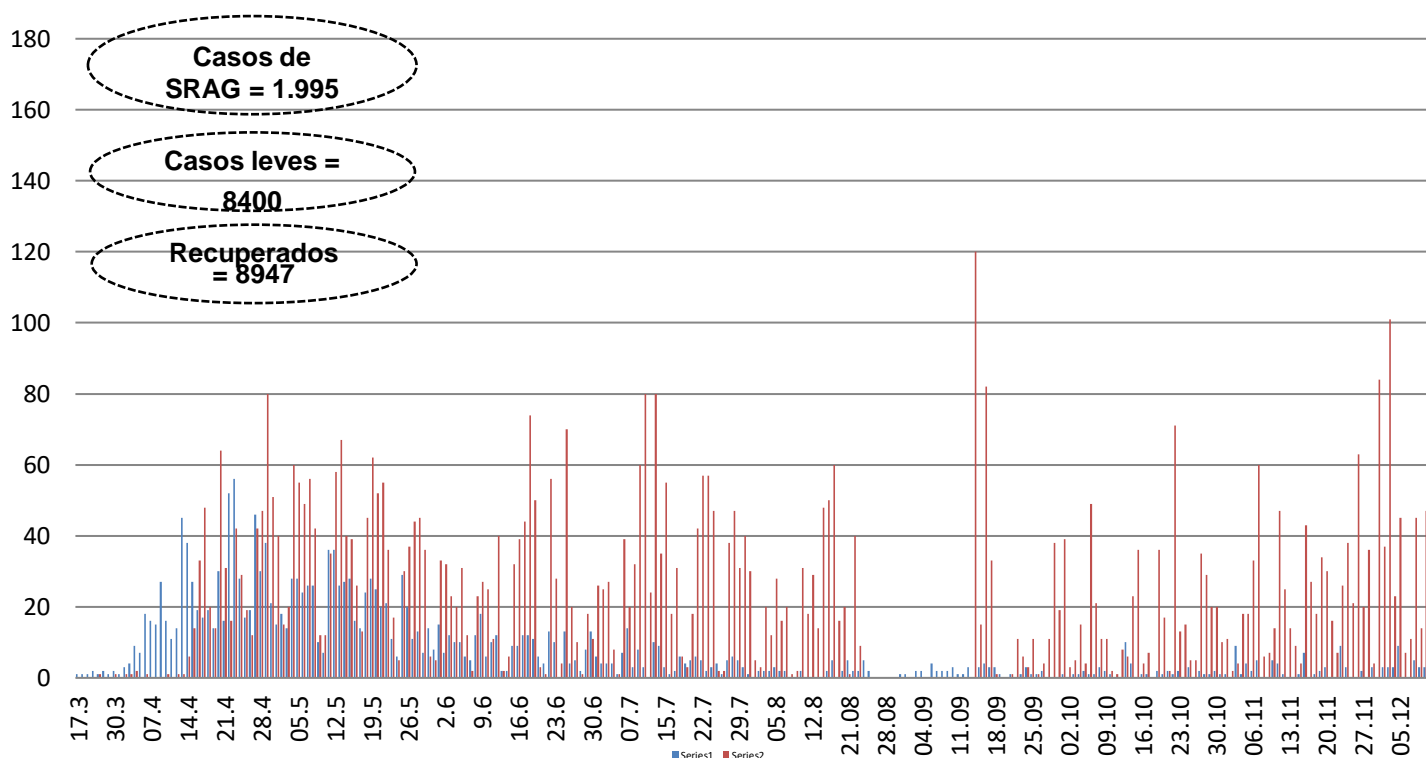
Nº 256/12.01.2021

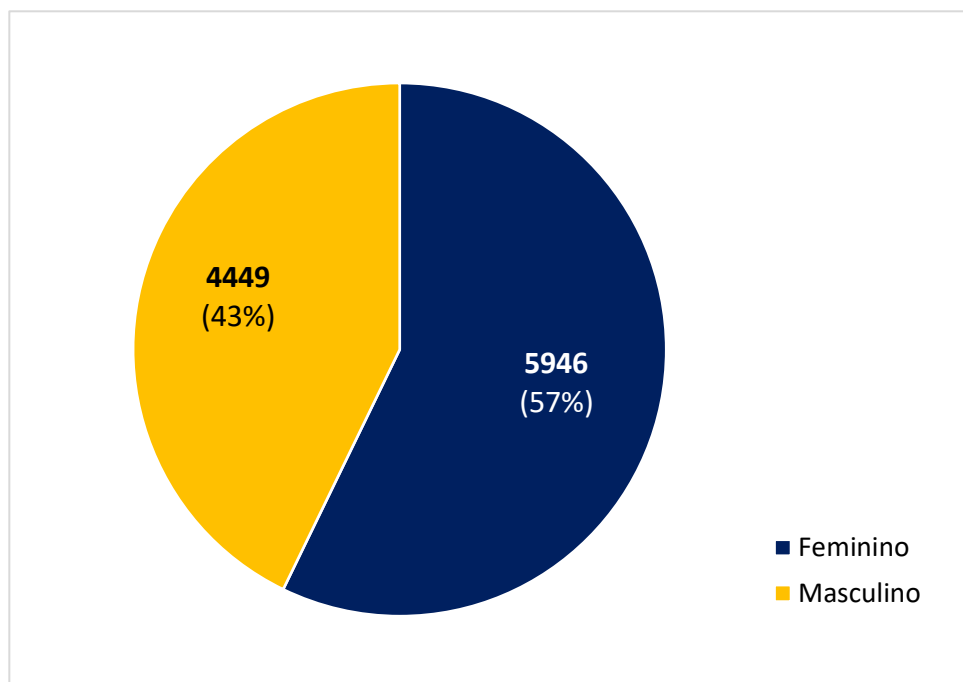
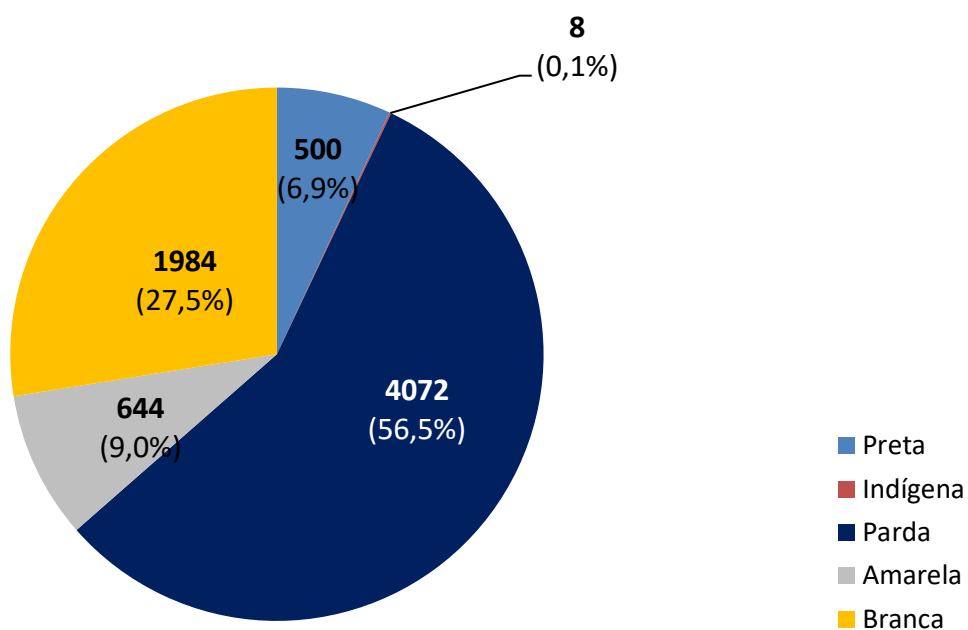
Em Olinda, nas últimas 24 horas, foram confirmados 57 novos casos de COVID-19 sendo 55 leves e 02 graves(SRAG). Entre os casos leves, 33 adoeceram em dezembro/2020 e 22 em janeiro/2021. Nesse período, 01 óbito foi confirmado. Assim, até o dia 11/01/2021, Olinda totalizou 10395 casos confirmados de COVID-19, sendo 8400 casos leves e 1995 casos graves (SRAG). Destes, 576 evoluíram para óbito e 8947 casos estão recuperados.

**Tabela 1.** Situação epidemiológica dos casos notificados para COVID-19/ Olinda-PE.

Confirmados	Óbitos	Descartados	Investigação
10395	576	17000	15800

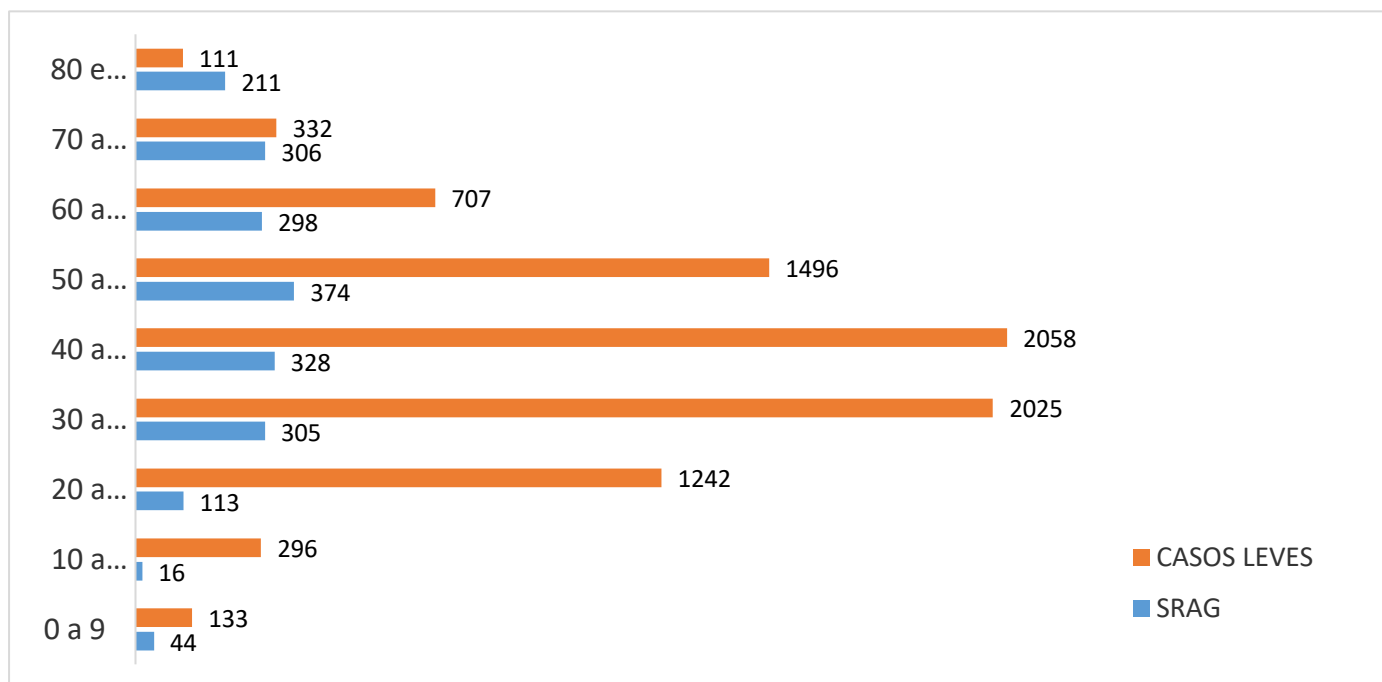
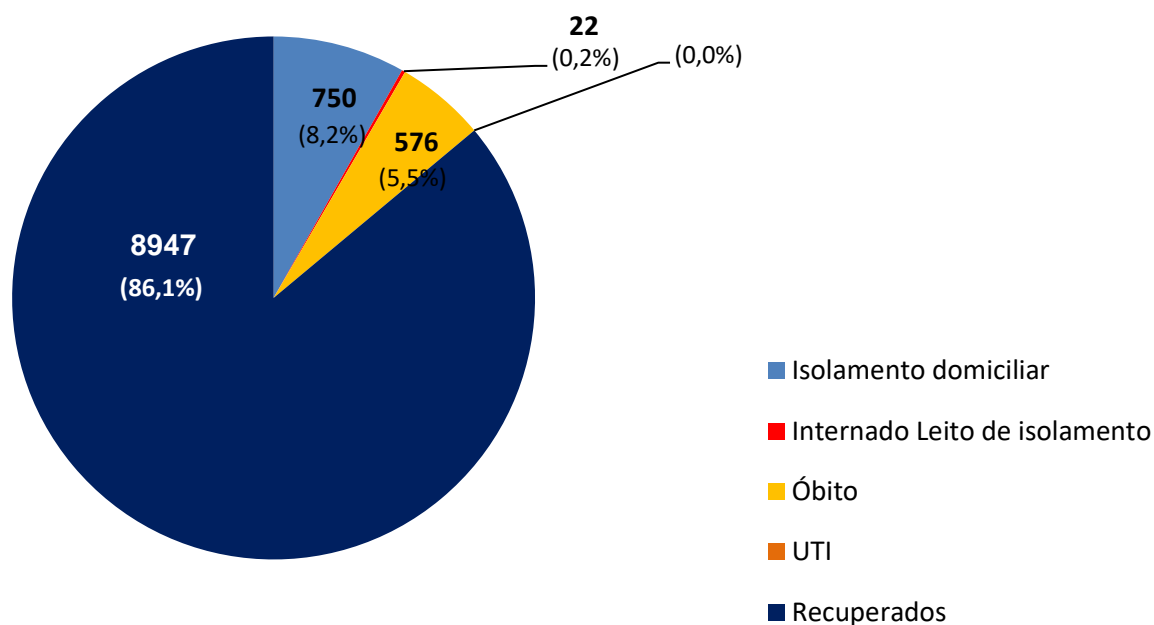
**Figura 1.** Número de casos confirmados, segundo data de notificação. Olinda-PE, 2020



**Figura 2.** Percentual de casos confirmados, segundo gênero. Olinda-PE, 2020**Figura 3.** Percentual de casos confirmados, segundo raça/cor. Olinda-PE, 2020

## INFORME EPIDEMIOLÓGICO COVID – 19

Nº 256/12.01.2021

**Figura 3.** Distribuição de casos confirmados, segundo faixa etária. Olinda-PE, 2020**Figura 4.** Percentual de casos confirmados, segundo evolução. Olinda-PE, 2020

## INFORME EPIDEMIOLÓGICO COVID – 19

Nº 256/12.01.2021

**Tabela** - Casos confirmados e óbito por COVID-19, segundo bairro de residência.  
Olinda-PE, 2020

BAIRRO DE RESIDÊNCIA	CASOS LEVES	CASOS GRAVES (SRAG)	TOTAL	NÚMERO DE ÓBITOS
Águas Compridas	420	137	557	41
Aguazinha	117	44	161	12
Alto da Bondade	68	24	92	10
Alto da Conquista	48	16	64	4
Alto da Mina	9	0	9	0
Alto da Nação	21	3	24	1
Alto Nova Olinda	16	0	16	0
Alto do Sol Nascente	23	9	32	4
Amaro Branco	76	17	93	4
Amparo	23	8	31	0
Bairro Novo	456	85	541	19
Bonsucesso	69	13	82	4
Bultrins	205	58	263	14
Caixa D' Água	159	53	212	22
Carmo	70	12	82	4
Casa Caiada	759	116	875	29
Cidade Tabajara	295	79	374	23
Guadalupe	111	31	142	10
Jardim Atlântico	854	162	1016	37
Jardim Brasil	420	94	514	20
Jardim Fragoso	272	79	351	24
Jatobá	70	17	87	8
Monte	64	19	83	7
Ouro Preto	843	183	1026	55
Passarinho	69	25	94	10
Peixinhos	607	182	789	59
Rio Doce	1214	271	1485	75
Salgadinho	185	44	229	15
Santa Tereza	50	8	58	1
São Benedito	58	14	72	2
Sapucaia	142	77	219	26
Sítio Novo	111	31	142	8
Umuarama	7	2	9	1
Varadouro	151	45	196	12
Vila Popular	110	27	137	10
7º RO	47	4	51	1
Sem informação	181	6	187	4
<b>TOTAL</b>	<b>8400</b>	<b>1995</b>	<b>10395</b>	<b>576</b>

**Nota:** Os bairros com a maior quantidade de casos são os mais populosos e onde houve as primeiras confirmações de COVID-19 em Olinda.



**INFORME EPIDEMIOLÓGICO COVID – 19**

**Nº 256/12.01.2021**

**Prefeito de Olinda**  
Profº Lupércio Nascimento  
**Vice-Prefeito de Olinda**  
Márcio Antony  
**Secretária Municipal de Saúde**  
Luciana Lopes  
**Secretária Executiva de Atenção e Vigilância a Saúde**  
Maria Clara de Freitas  
**Secretária Executiva de Gestão e Planejamento em Saúde**  
Renata Cabral  
**Diretora de Vigilância a Saúde**  
Ana Virgínia Matos  
**Gerência de Epidemiologia**  
Priscila Machado  
**Coordenação de Vigilância Epidemiológica**  
Adriana Vitorino  
**Elaboração**  
Danielle Mendonça Ferreira  
**Contato:** 34918357/99158-2737  
**E-mail:** epidemiologiaolinda@gmail.com

# BOLETIM

## EPIDEMIOLÓGICO

### COVID-19



**OLINDA**  
PREFEITURA MUNICIPAL

DÚVIDAS SOBRE  
O CORONAVÍRUS



81 9158 2737